

Procédure d'inscription

⇒ Aller sur le site du CSS afin de compléter l'inscription:
<http://www.cssphares.gouv.qc.ca/inscription>

⇒ Compléter et retourner l'outil d'analyse aux secrétaires de centres:

Pour Rimouski:
cfrn.fga@cssphares.gouv.qc.ca

Pour Mont-Joli:
cfamm@cssphares.gouv.qc.ca

⇒ Si l'élève est admissible, une rencontre avec l'enseignant ou l'enseignante du *Programme de participation sociale* sera planifiée.

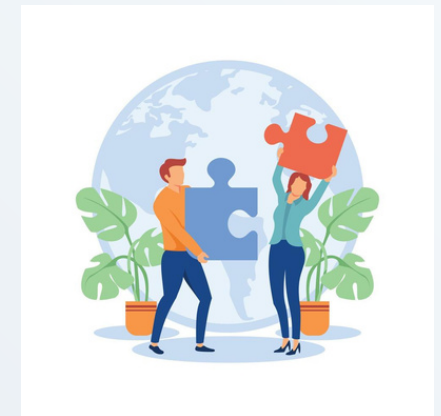
Horaire des cours

Lundi	Mardi	Mercredi	Jeudi
8 h 40 à 15h00	8 h 40 à 12 h 00	8 h 40 à 12 h 00	8 h 40 à 12 h 00

Chaque cours
théorique comprend
un atelier pratique



Programme de participation sociale



Visée de formation

Permettre à l'adulte de mener à bien un projet de participation sociale. Pour l'aider à organiser son projet, le valider et mener une expérimentation dans ses milieux d'appartenance, deux voies sont offertes: *parcours personnel* et *parcours professionnel et citoyen*.

Cependant, le cours *Projection vers l'avenir: mon projet de participation sociale* est obligatoire et préalable aux autres cours. Il sert à déterminer le projet de l'élève et à l'orienter vers une des deux voies de formation.

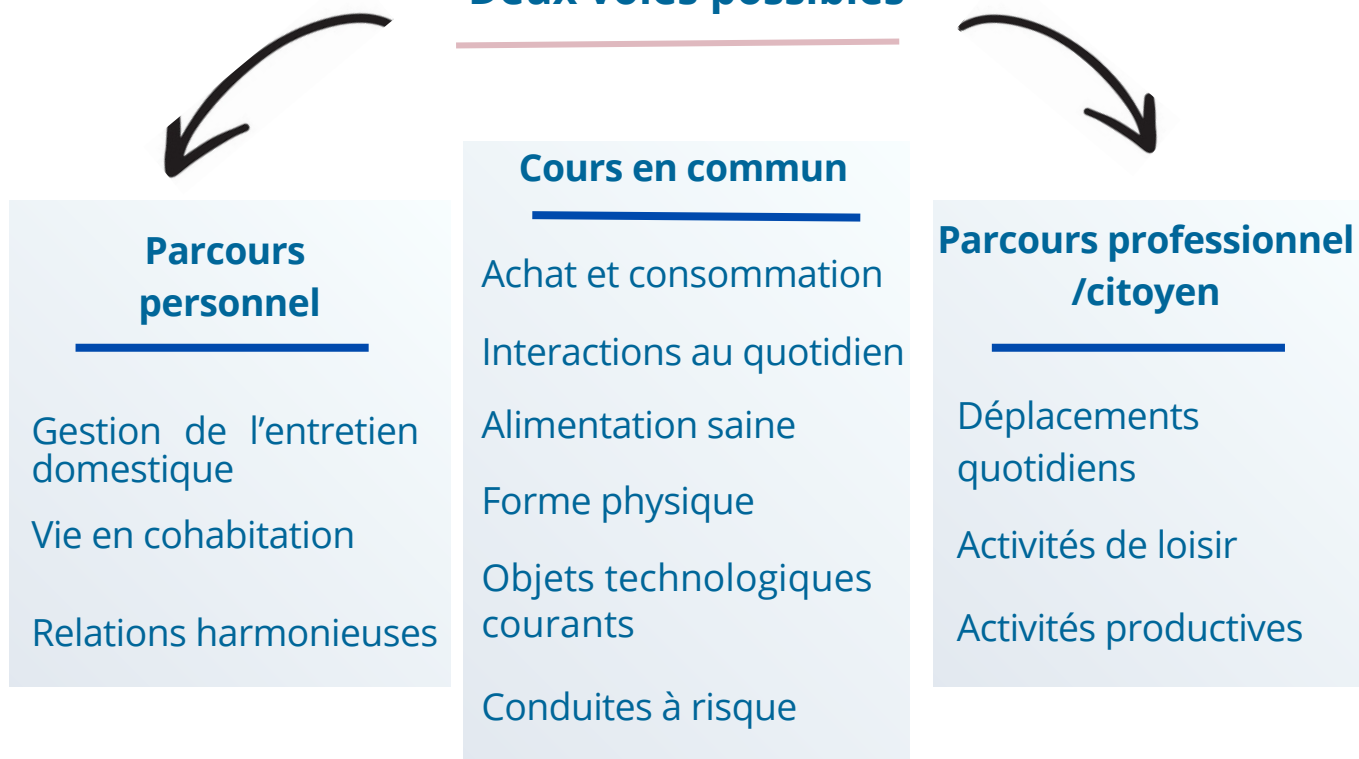
De plus, l'élève doit bénéficier d'un accompagnement et d'un soutien de la part de partenaires externes (CRDI, CISSS, etc.).

Ce programme s'adresse aux adultes qui:

- ⇒ Présentent des difficultés d'adaptation sur le plan physique, intellectuel ou social
- ⇒ Désirent s'engager dans la réalisation d'un projet
- ⇒ Sont capables d'effectuer des apprentissages
- ⇒ Ont des besoins de formation au regard des cours offerts par nos centres

Cours obligatoire: *Projection vers l'avenir : mon projet de participation sociale*

Deux voies possibles



Parcours personnel

Gestion de l'entretien domestique
Vie en cohabitation
Relations harmonieuses

Cours en commun

Achat et consommation
Interactions au quotidien
Alimentation saine
Forme physique
Objets technologiques courants
Conduites à risque

Parcours professionnel /citoyen

Déplacements quotidiens
Activités de loisir
Activités productives